

Legenda nových rozvodů

- Prívodní měděné potrubí topné vody
- Cu - přesné trubky měděné
- Vratné měděné potrubí topné vody
- Cu - přesné trubky měděné

Pozn.: Kotelni potrubí dle montážního návodu dodavatele pomocí objímek a závitových tyčí.

Legenda stávajících rozvodů

- Prívodní potrubí topné vody ocelové potrubí, izolované
- Prívodní potrubí topné vody ocelové potrubí, izolované

Pozn.: Otopný spád 75/55 °C.

Legenda otopných těles

- Otopná lavice pro montáž na hotové podlahy
- Výška 130 mm, šíře 180 mm, pevné stojánky výšky 65 mm;
- ventil s rohovým H-kusem pro připojení ke stěně, odzdušňovací ventil 1/8", výpustná zátka 1/2", závit na hlavici M 30x1,5;
- svěrné šroubení 3/4" x 15/1;
- každé nové otopné těleso bude osazeno elektrotermickou hlavici s dálkovým nastavením (hlavice jsou dodávky MaR);
- pliskované šedá metaliza, jemná metalická struktura.

- OT 1.01
- 15 - 13 / 240
- TRV 15 + RŠ 3/4" x 15/1
- Ozn. otopného tělesa
- Typ tělesa, výška / délka [cm]
- Termostatický ventil, světlost ventilu + radiátorové šroubení, světlost šroubení

Legenda otopných těles

- Stěnové designové těleso
- Výška 650 mm, šíře 115 mm; kotelni na stěnové konzoly s kotvici sadou jako součást dodávky;
- ventil s rohovým H-kusem pro připojení ke stěně / podlaze, odzdušňovací ventil 1/8", výpustná zátka 1/2", závit na hlavici M 30x1,5;
- svěrné šroubení 3/4" x 15/1;
- každé nové otopné těleso bude osazeno elektrotermickou hlavici s dálkovým nastavením (hlavice jsou dodávky MaR);
- pliskované šedá metaliza, jemná metalická struktura, plochý čelní panel,

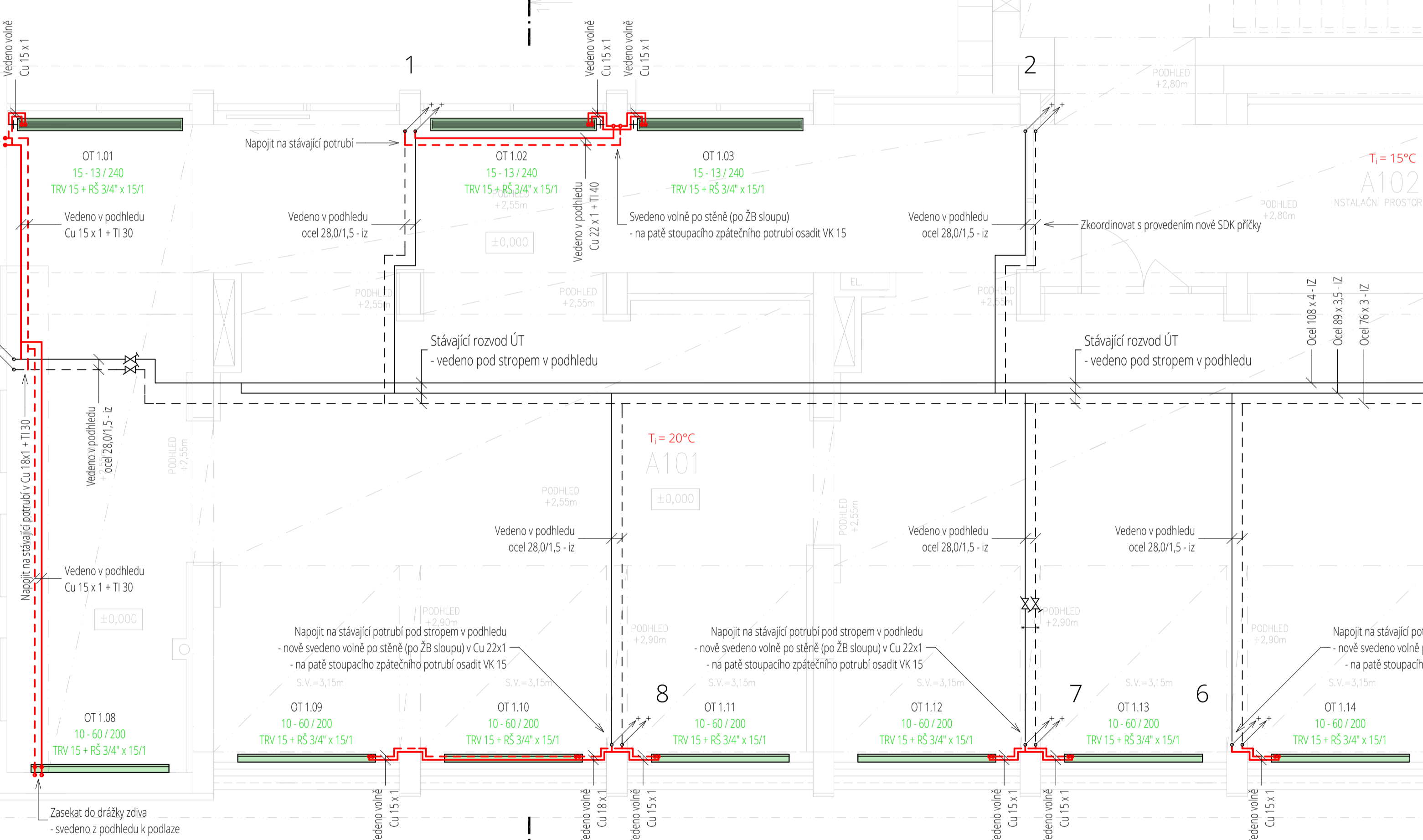
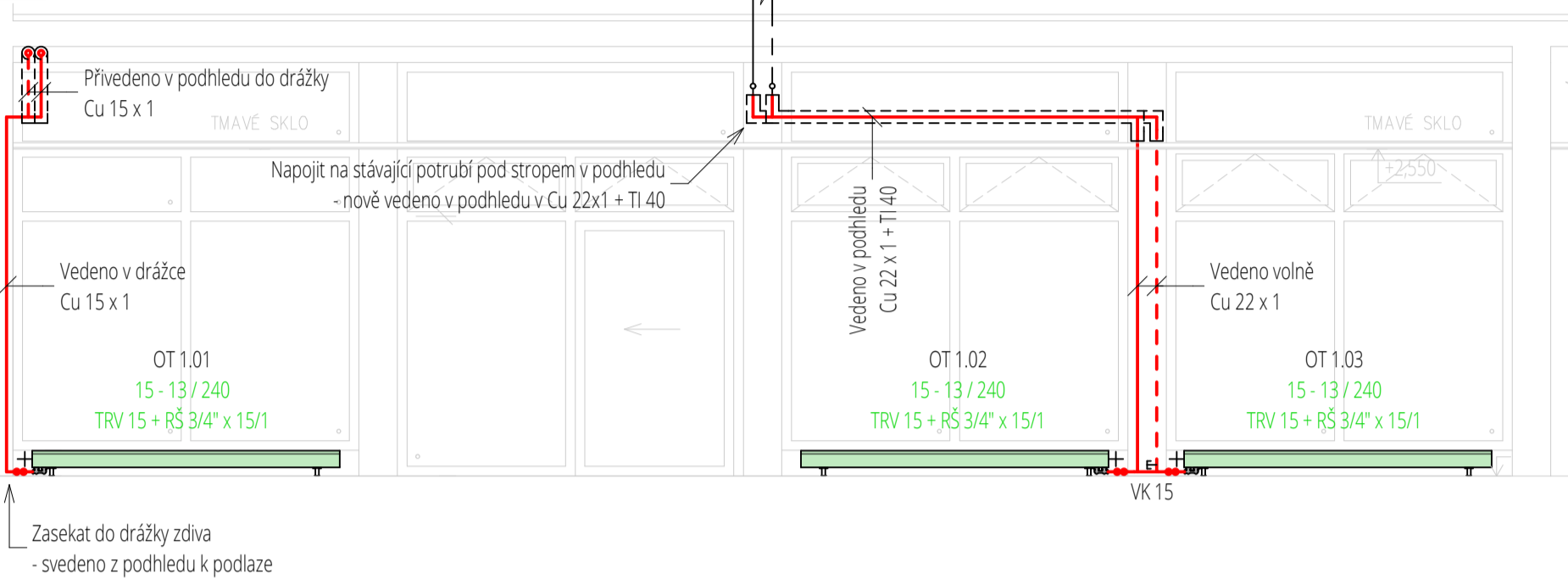
- OT 1.06
- 10 - 60 / 200
- TRV 15 + RŠ 3/4" x 15/1
- Ozn. otopného tělesa
- Typ tělesa, výška / délka [cm]
- Termostatický ventil, světlost ventilu + radiátorové šroubení, světlost šroubení

Legenda místností 1.NP

H101	ZASEDACÍ MÍSTNOST	75,1	A108	STUDOVNA	58,4
H102	SCHODISTOVÝ PROSTOR	62,4	A109	KONZUMACE BUFETU	60,2
A101	STUDOVNA	174,4	A110	BUFET SE ZÁŽEMÍM	18,3
A102	CHODBA	32,5	A111	TELEFONNÍ ÚSTŘEDNA	3,6
A103	MÍSTNOST POD SCHODY	-	A112	CHODBA	96,5
A104	ZASEDACÍ MÍSTNOST	58,4	A113	SCHODISTOVÝ PROSTOR	19,8
A105	ZASEDACÍ MÍSTNOST	58,4	B101	DISPEČINK	10,5
A106	PŘÍPRAVNA	18,6	B102	WC ŽENY	8,0
A107	STUDOVNA	39,9	B103	WC MUŽI	7,5

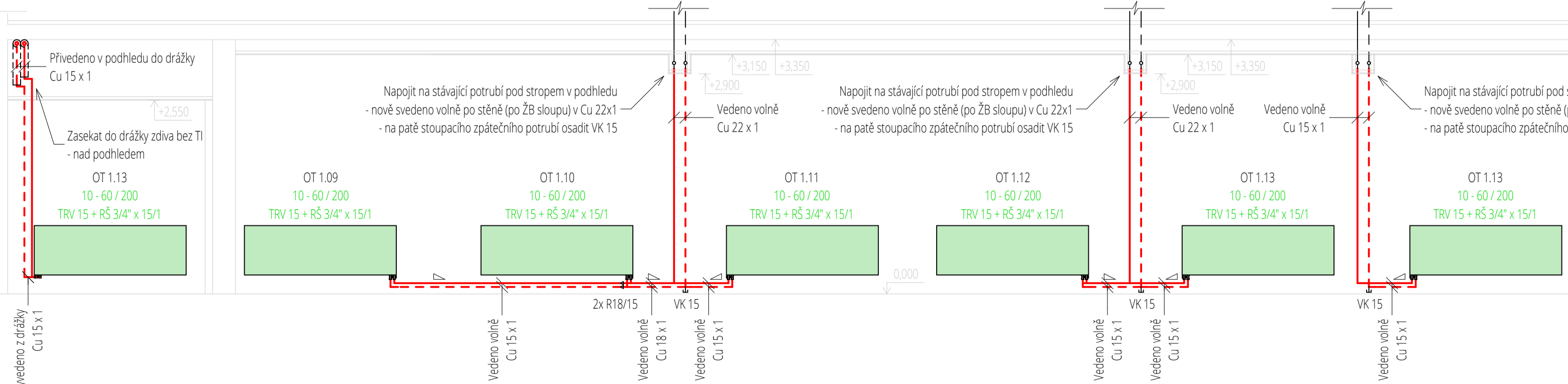
Pohled z A101 na prosklenou stěnu:

(nejedná se o rozvinutý řez)



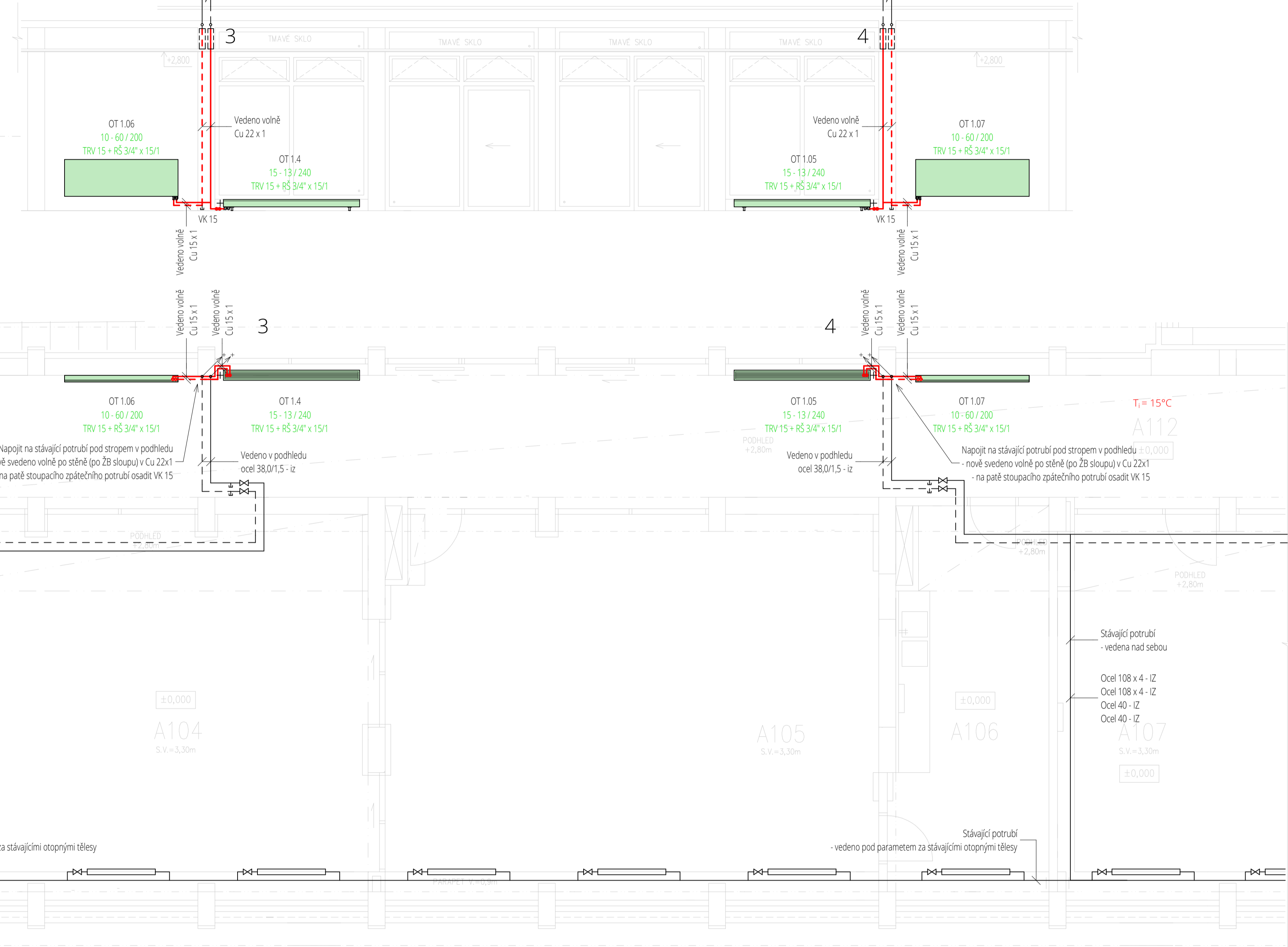
Rozvinuté řezy:

(nejedná se o pohled)



Pohled z A112 na prosklenou stěnu:

(nejedná se o rozvinutý řez)



Detaily přípojovacích ventilů otopných těles:

(hlavice součástí dodávky MaR)

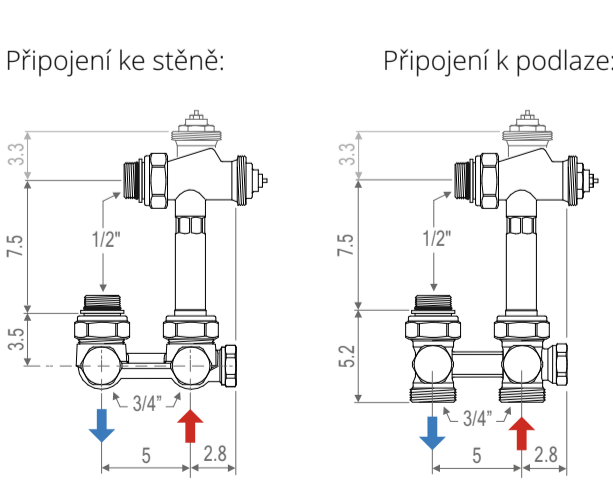
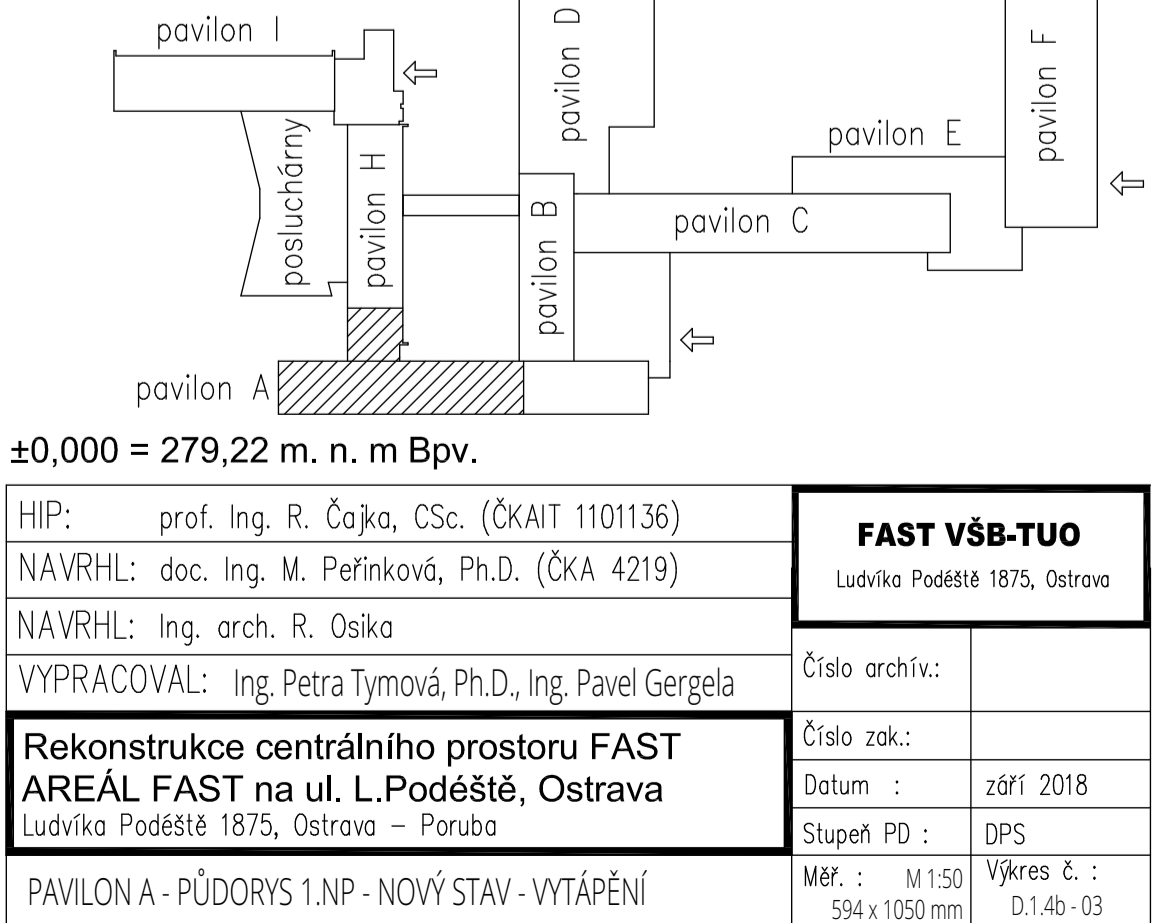


Schéma areálu:



±0,000 = 279,22 m. n. m BpV.

HIP:	prof. Ing. R. Čajka, CSc. (ČKAIT 1101136)	FAST VŠB-TUO Ludvíka Poděštil 1875, Ostrava
NAVRHL:	doc. Ing. M. Peřínková, Ph.D. (ČKA 4219)	
NAVRHL:	Ing. arch. R. Osika	Číslo zak.:
VYPRACOVAL:	Ing. Petra Týmová, Ph.D., Ing. Pavel Gergela	Datum :
Rekonstrukce centrálního prostoru FAST AREÁL FAST na ul. L. Poděštil, Ostrava – Poruba		Stupeň PD :
PAVILON A - PŮDORIS 1.NP - NOVÝ STAV - VYTÁPĚNÍ		Měř. :
		Výkres č. :